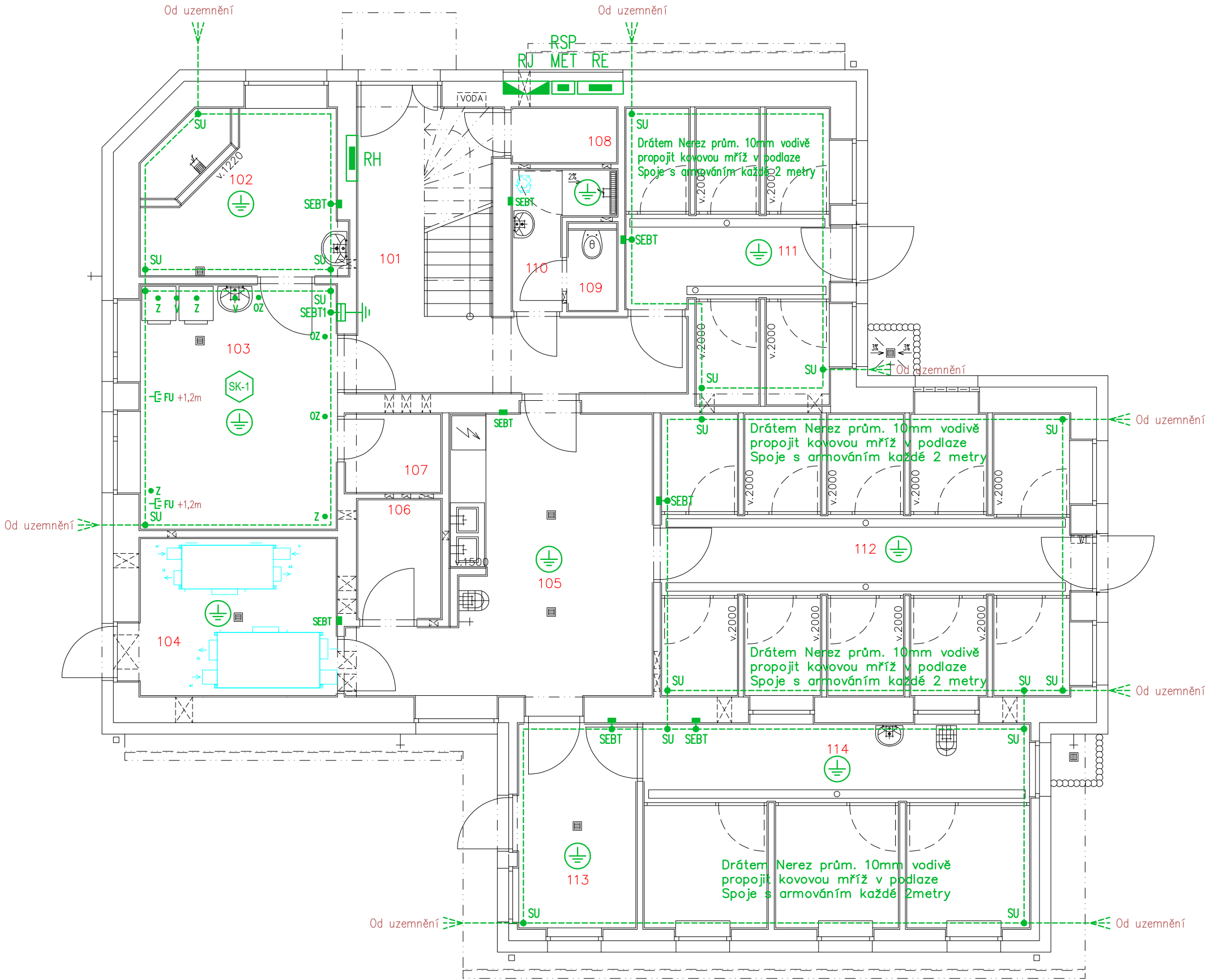


PŮDORYS 1.NP – M 1:75



LEGENDA MÍSTNOSTI

ČÍS.	ÚČEL MÍSTNOSTI	PLOCHA m2
101	Chodba příjmu	17.66
102	Příprava + sprcha	10.11
103	Vyšetřovna	15.07
104	Sklad krmiv	10.15
105	Příprava krmiva	20.67
106	Sklad desinf.	3.20
107	Sklad léčiv	2.44
108	Sklad krmiva	1.88
109	WC zam.	1.42
110	Sprcha zam.	3.08
111	Karanténa	17.22
112	Kotce	36.22
113	Chodba	7.69
114	Kotce přístavba	24.62

LEGENDA MÍSTNÍHO OCHRANNÉHO POSPOJOVÁNÍ z PA a SEBT

- CY 4mm a 6mm (místní ochranné pospojování)
- E FU Dvojnásobná zásuvka pro vyrovnání potenciálů mobilních zařízení, funkční uzemnění – CY6, bílá, do krabice, +1,2m
- ÚT Kovové potrubí ústředního topení – CY4
- Z Ochranný vodič PE zásuvek 230V různých silových okruhů – CY4
- V Kovové potrubí teplé a studené vody, popřípadě klimatizace – CY4
- S Ochranný vodič PE lékařských přístrojů – CY6
- OZ Ocelová zárubeň dveří – CY4
- AP Připojení antistatické podlahy – CY4 (Rezerva)
- SEBT 1 Ekvipotenciální přípojnice vodičů místního pospojování, která je umístěna v prostoru vyšetřovny a je napojena vodičem CYA16 z hlavní ochranné přípojnice ozn. MET. K přípojnici SEBT (PA) připojit ochranným vodičem CY 4 a CY6 veškeré trvale instalované vodivé části (ÚT, VZT, klimatizaci, rozvod potrubí plynu, vody atd.) a ochranné vodiče el. zařízení, které se nacházejí v okolí pacienta!
- SEBT Ekvipotenciální přípojnice PE12 v krabici KO125, IP54 pro ochranné místní pospojování strojů, koupelny aj. (+2,3m, nad obklad). Přípojnice jsou napojeny z MET–PA (RH) vodičem min. CYA 16. V koupelnách a technických místnostech se provede místní ochranné pospojování ze svorkovnic "SEBT" a to ochranným vodičem min. CY 4 a vyšší dle krajního vodiče napájecího kabelu stroje. K přípojnici "SEBT" připojit veškeré kovové konstrukční části (ÚT, VZT, klimatizaci, rozvod potrubí plynu, vody, kanalizace, stoly atd.).

Poznámky pro zdravotnické prostory:

Zdravotnické prostory (Vyšetřovna) jsou zařazeny dle ČSN 33 2000–7–710 do skupiny "1" – specializovaná vyšetřovna. Bude použito napěťové soustavy TN–S, doplňujícího pospojování, proudových chráničů (RCD) 30mA min. typu "A". Přesné rozmístění zásuvek a vývodů v ordinacích koordinovat s dispozicí zařizovacích předmětů. Zásuvky určené pro jednotlivé spotřebiče nutno popsat–označit, aby nedošlo k jejich záměně a připojení jiných spotřebičů. Všechny koncové obvody ve zdravotnických prostorech skupiny "1" budou chráněny proudovými chrániči s charakteristikou typu A (AC – NENÍ POUŽITO!!) Pro případné speciální přístroje a zařízení (RTG, křesla apod.) vést samostatné přívoody se samostatným jištěním a RCD (například OLI–16B–1N–030A). Instalaci chránit přepětovou ochranou SPD T1+T2, koncové zařízení po domluvě s investorem opatřit přepětovou ochranou T3. Instalace ve zdravotnických prostorech musí splňovat ustanovení ČSN 33 2000–7–710 !! Elektroinstalace na WC pro tělesně postižené bude provedena dle vyhlášky č.398. Vypínače, zásuvky a jiné ovládací prvky budou umístěny ve výšce 600–1200mm a minimálně 500mm od pevné překážky. Místnost bude vybavena nouzovým osvětlením a nouzovým přivolávacím systémem. Vodiče ochranného pospojování: barva izolace zelená/žlutá, průřez nesmí být být menší než polovina průřezu ochranného vodiče přívodu, min. 6mm2. Ve zdravotnických prostorech skupiny "1" musí být provedeno doplňkové ochranné pospojování mezi: – ochrannými vodiči (ochrannými kontakty zásuvek 230V) – vnějšími vodivými částmi (zárubní dveří, SDK konstrukce, kovové potrubí, misící baterie, apod.) – stíněním proti elektrickým rušivým polím (pokud existuje) – svodovými sítěmi elektrostaticky vodivých podlah, pokud jsou tyto podlahy použity – kovovými kryty a nebo stíněním oddělovacích transformátorů nejkratší cestou k ochrannému vodiči

Poznámky k uzemnění:

Před zabetonováním je třeba navzájem vodivě propojit všechny kovové části v podlaze (armování v betonu, případně ocelové sloupy, atd.) přivařením ke společné uzemňovací soustavě!

ROZVODNÁ SOUSTAVA : 3NPE~50Hz,400V/TN–C–S
OCHRANA PŘED ÚRAZEM EL.PROUDEM DLE ČSN 33 2000–4–41 ed.3
AUTOMATICKÝM ODPOJENÍM OD ZDROJE + PROUDOVÝM CHRÁNIČEM 30mA a 300mA–typ A
+ OCHRANNÝM DOPLŇUJÍCÍM POSPOJOVÁNÍM

NÁZEV A MÍSTO AKCE : STAVEBNÍ ÚPRAVY A VÝMĚNA ZDROJE VYTÁPĚNÍ MĚSTSKÝ ÚTULEK OPAVA k.ú. OPAVA–PŘEDMĚSTÍ (711578), p.č. 2047/3, 2047/4		INDETAIL s.r.o. Projektování elektrických zařízení IČ: 06717390, DIČ: CZ06717390 Zacpalova 379/27, 746 01 Opava Tel.: +420 605 521 889 E-mail: kamil.kratky@seznam.cz	
INVESTOR : STATUTÁRNÍ MĚSTO OPAVA HORNÍ NÁMĚSTÍ 382/69, 74601 OPAVA	ZODPOVĚDNÝ PROJEKTANT :	Č.PARÉ.	
	KAMIL KRÁTKÝ, ČKAIT 1102773	1 2 3	
PROFESE : D.1.2 – Technika prostředí staveb (TPS) D.1.2.5 TPS – Silnoproud + Ochrana před bleskem (LPS)	PODPIS :	4 5 6	
	PROJEKTANT PROFESE :	7 8 9	
NÁZEV VÝKRESU : Ochranné pospojování 1.NP	LUKÁŠ KRÁTKÝ	Č.VÝKR.	
	PODPIS :	STUPEŇ PD : DPS	
	MĚŘÍTKO : 1:75	D.1.2.5.2–05	
	DATUM : ŘÍJEN 2025		